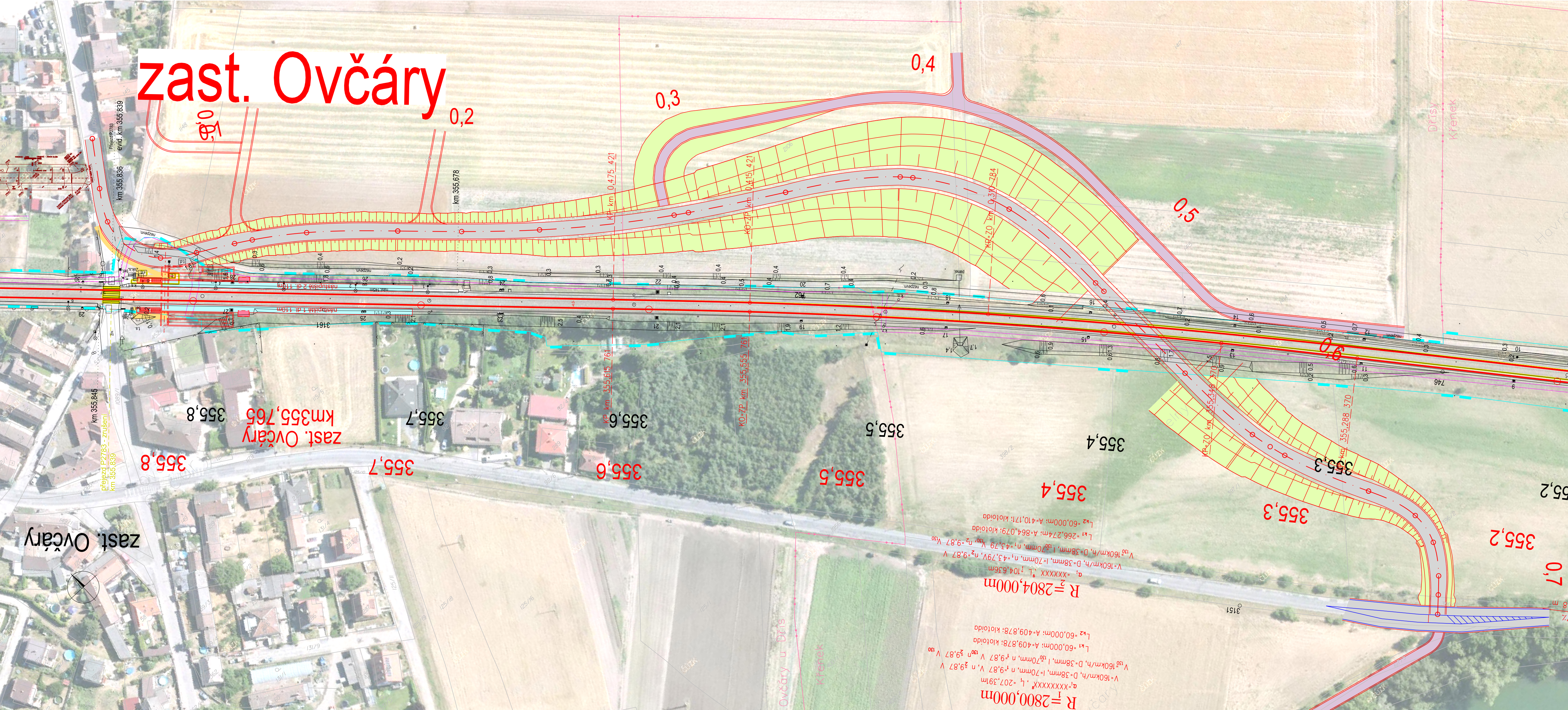


# zast. Ovčáry



355,8

zast. Ovčáry  
km 355,765

355,7

355,7

355,6

355,6

355,5

355,5

355,4

355,4

355,3

355,3

355,2

$R_2 = 2804,000m$   
 $\alpha_1 = -XXXXX^\circ; L_1 = 104,636m$   
 $V = 160km/h, D = 38mm, l = 70mm, n_1 = 43,79V, n_2 = 9,87V$   
 $\lambda_{150} = 160km/h, D = 38mm, l_{150} = 70mm, n_1 = 43,79V, n_2 = 9,87V$   
 $L_{k1} = 266,274m; A = 864,079; klotoida$   
 $L_{k2} = 60,000m; A = 410,171; klotoida$

$R_1 = 2800,000m$   
 $\alpha_1 = -XXXXXXX^\circ; L_1 = 207,591m$   
 $V = 160km/h, D = 38mm, l = 70mm, n_1 = 9,87V, n_2 = 9,87V$   
 $\lambda_{150} = 160km/h, D = 38mm, l_{150} = 70mm, n_1 = 9,87V, n_2 = 9,87V$   
 $L_{k1} = 60,000m; A = 409,878; klotoida$   
 $L_{k2} = 60,000m; A = 409,878; klotoida$

0,5

0,4

0,3

0,2

0,1

0,1

Přeložka P2783  
km 355,836  
evid. km 355,839

km 355,678

KP km 0,475 421

KO-ZP km 0,415 421

KP-ZO km 0,310 784

nástupní 2 díl  
nástupní 1 díl 110m

zast. Ovčáry

přeložka P2783 - zrušení  
km 355,839

0 3151

Dřísy  
Křenek

Ovčáry u Dřísy  
Křenek

