

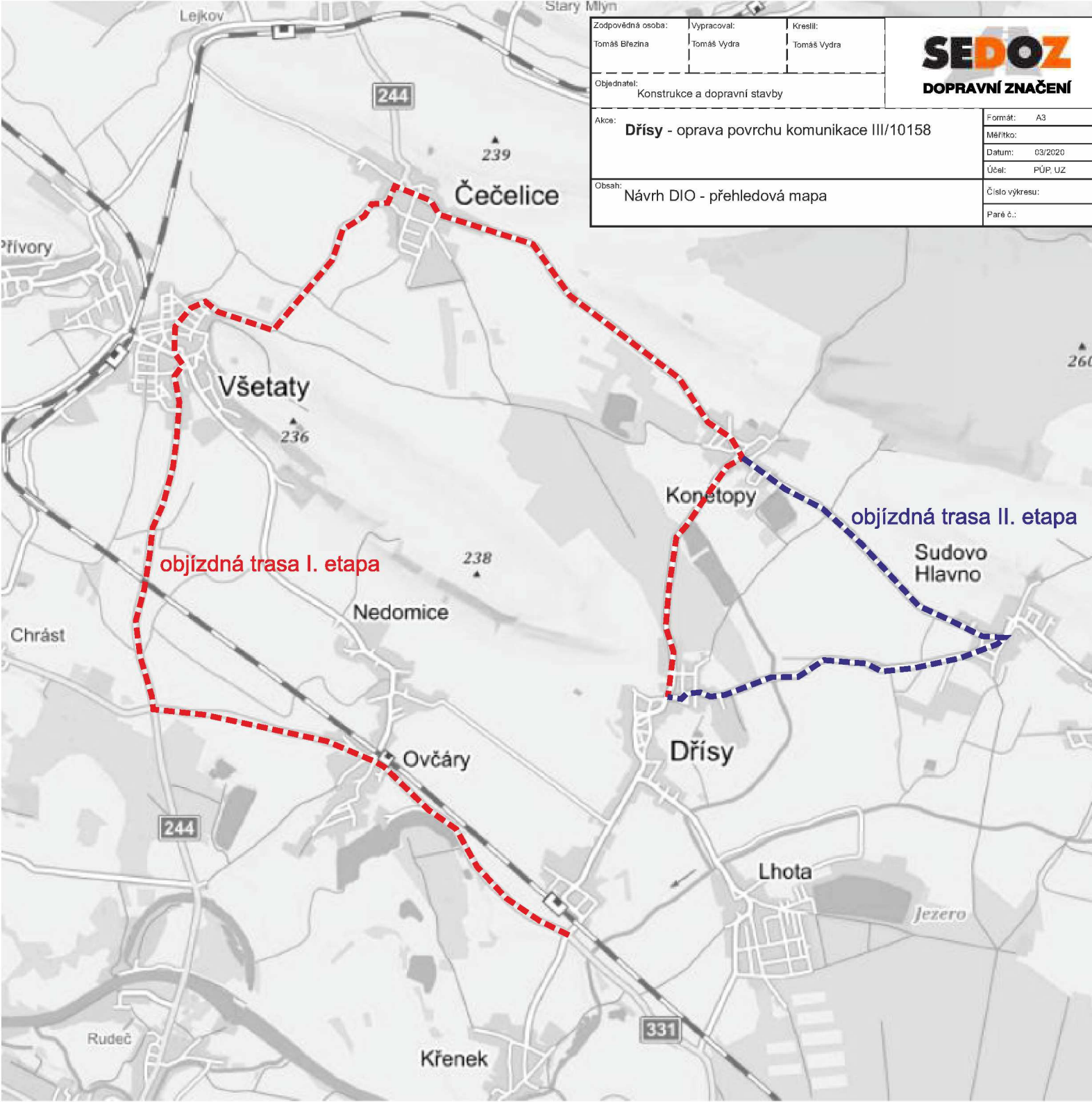


NÁVRH dopravně inženýrského opatření (DIO)

Dřísy - oprava povrchu komunikace III/10158

Při umístění dopravního značení musí
být dodrženy podmínky dané
v TP66 - OZNAČENÍ PRACOVNÍCH MÍST
NA POZEMNÍCH KOMUNIKACÍCH III.VYDÁNÍ,
zák.č.361/2000 Sb. v platném znění
a zák.č. 13/1997 Sb. v platném znění.

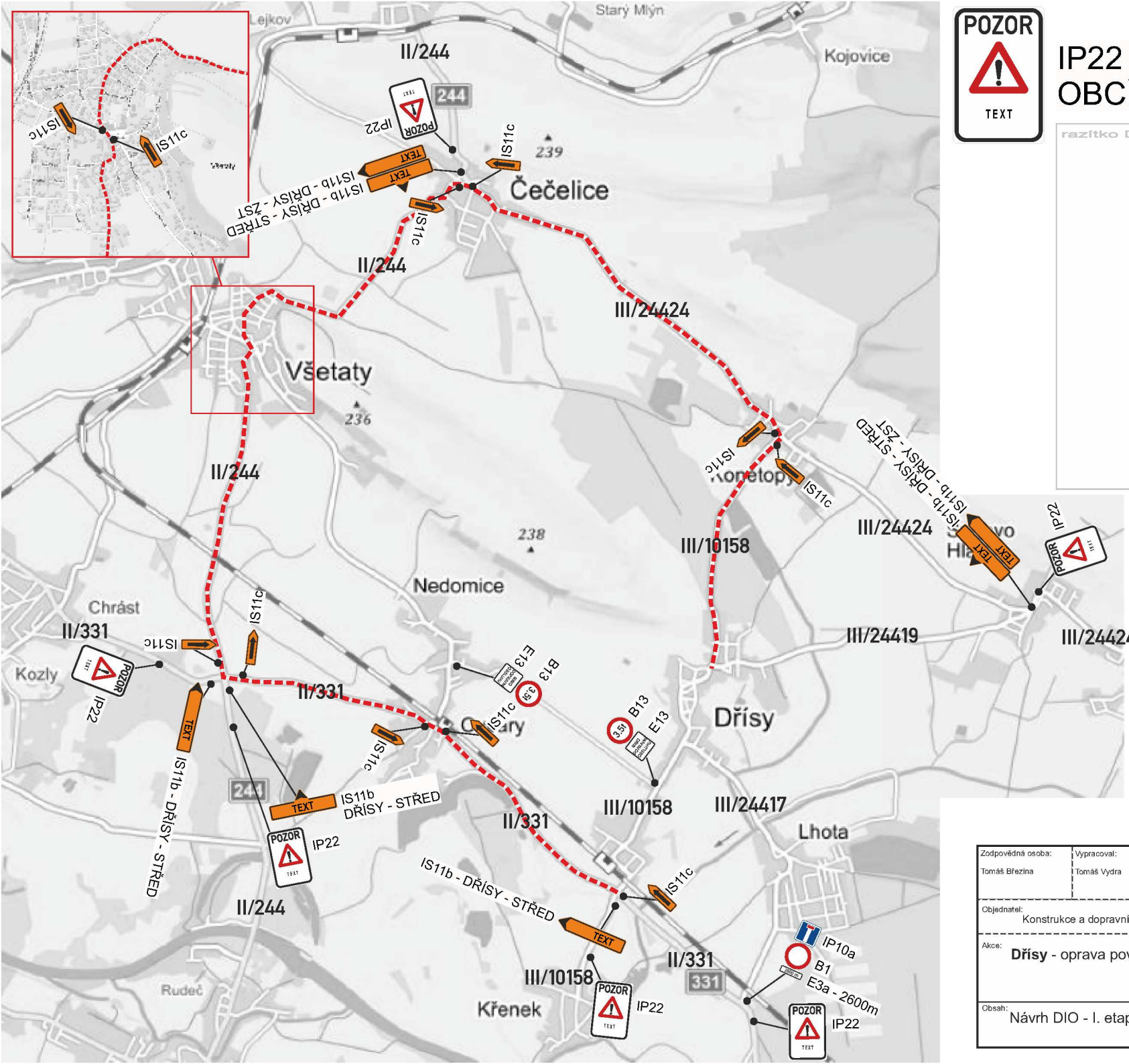
Zodpovědná osoba: Tomáš Březina	Vypracoval: Tomáš Vydra	Kreslil: Tomáš Vydra	SEDOZ DOPRAVNÍ ZNAČENÍ
Objednatel: Konstrukce a dopravní stavby			
Akce: Dřísy - oprava povrchu komunikace III/10158		Formát: A3	
		Měřítko:	
		Datum: 03/2020	
		Účel: PÚP, UZ	
Obsah: Návrh DIO - přehledová mapa		Číslo výkresu:	
		Paré č.:	





IP22 - PRŮTAH OBCÍ DŘÍSY UZAVŘEN

razítko DOSS



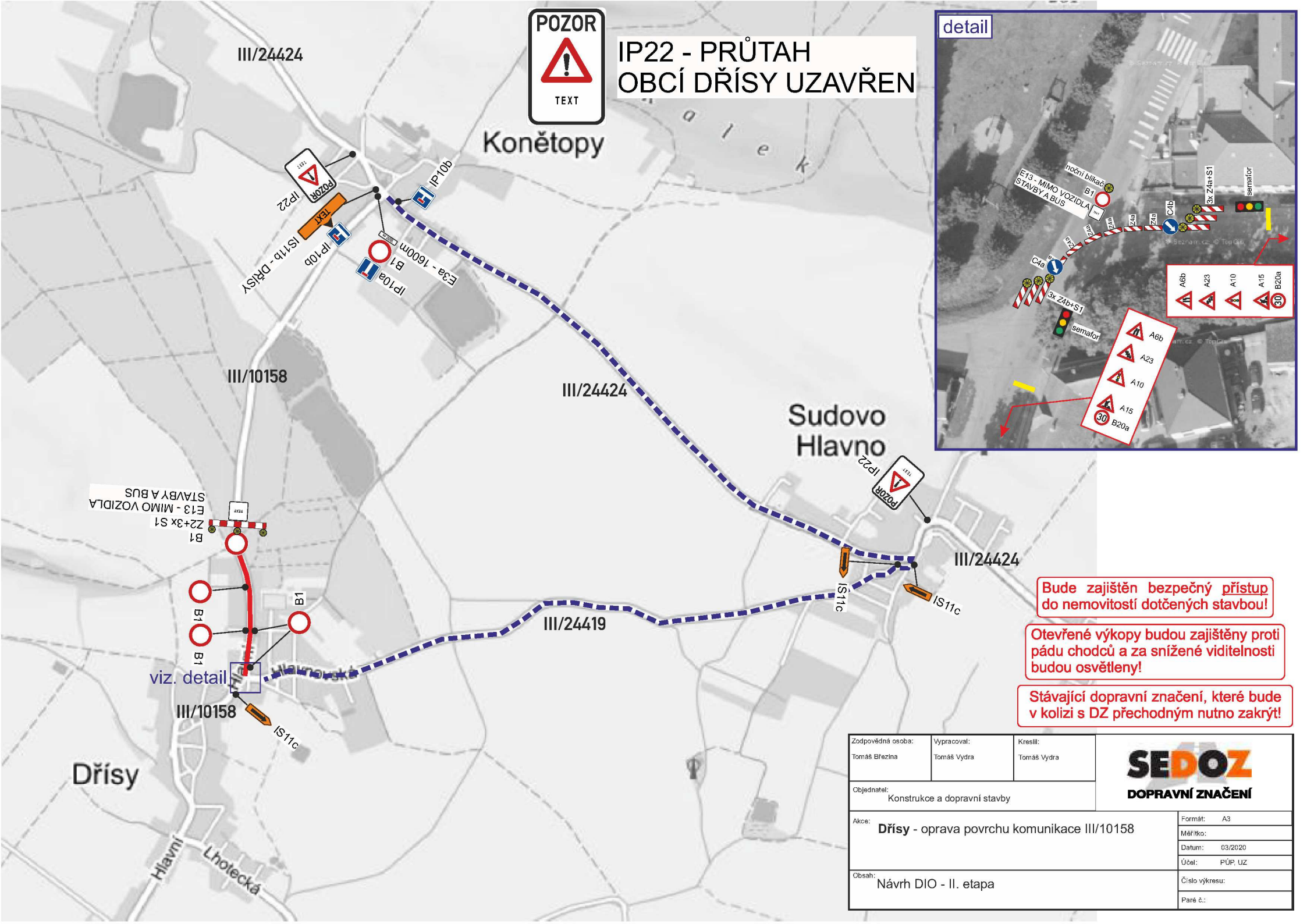
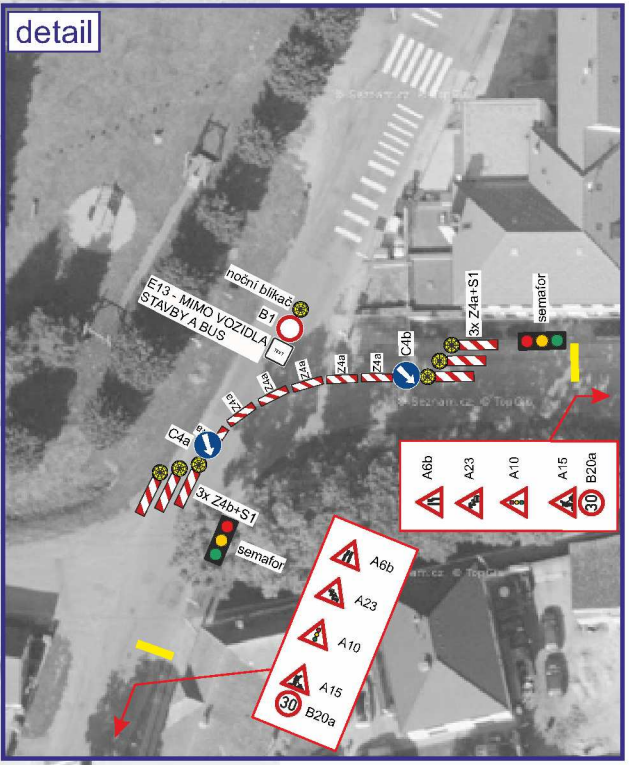
Stávající dopravní značení, které bude v kolizi s DZ přechodným nutno zakrýt!

Zodpovědná osoba: Tomáš Březina	Vypracoval: Tomáš Vydra	Kreslil: Tomáš Vydra	SEDOZ DOPRAVNÍ ZNAČENÍ
Objednatel: Konstrukce a dopravní stavby			
Akce: Dřisy - oprava povrchu komunikace III/10158			Formát: A3
			Měřítko:
			Datum: 03/2020
			Účel: PÚP, UZ
Obsah: Návrh DIO - I. etapa, objízdná trasa			Číslo výkresu:
			Paré č.:



IP22 - PRŮTAH OBCÍ DŘÍSY UZAVŘEN

detail



Bude zajištěn bezpečný přístup do nemovitostí dotčených stavbou!

Otevřené výkopy budou zajištěny proti pádu chodců a za snížené viditelnosti budou osvětleny!

Stávající dopravní značení, které bude v kolizi s DZ přechodným nutno zakrýt!

Zodpovědná osoba: Tomáš Březina	Vypracoval: Tomáš Vydra	Kreslil: Tomáš Vydra
------------------------------------	----------------------------	-------------------------



Objednatel:
Konstrukce a dopravní stavby

Akce:
Dřisy - oprava povrchu komunikace III/10158

Formát:	A3
Měřítko:	
Datum:	03/2020
Účel:	PÚP, UZ
Číslo výkresu:	
Paré č.:	

Obsah:
Návrh DIO - II. etapa